

PYROBEL 16 ACIER



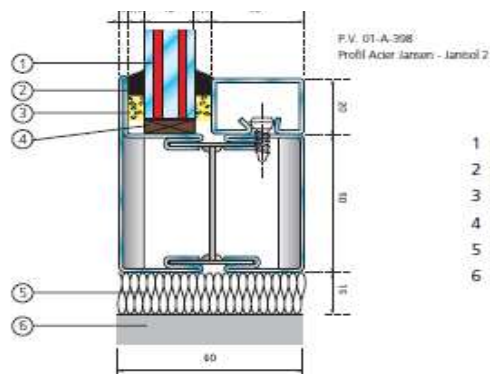
PYROBEL 16 ACIER PARE-FLAMMES 1h / COUPE-FEU 1/2h APPELATION EUROPEENNE EW 60 / EI 30

DESCRIPTION

Le Pyrobel 16 est un vitrage feuilleté transparent, composé de verres float et d'intercalaires intumescentifs qui en cas d'incendie se transforment en écrans cellulaires réfractaires et opaques, assurant l'étanchéité aux flammes et l'isolation thermique de la paroi vitrée.

CARACTÉRISTIQUES

	PYROBEL 16	PYROBEL 16EG
Application	Intérieure	Extérieure
Faisabilité / montage en Vitrage Isolant - PYROBEL ISO	oui	oui
Type de vitrage (selon EN 14449)	Feuilleté	Feuilleté
Épaisseur nominale	17,3 mm	21,1 mm
Tolérance sur épaisseur	±1 mm	±1,5 mm
Poids	40 kg/m ²	48 kg/m ²
Tolérances sur dimensions	±2 mm	±2 mm
Transmission lumineuse (EN 410)	84%	83%
Coefficient U _g EN 673	5,4 W/m ² .K	5,2 W/m ² .K
Classements aux heurts selon EN 12600	2B2	1B1
Résistance aux chocs sur parois verticales dans constructions suivant NFP D8 301	600J	900J
Isolation acoustique selon EN 12758 - Rw (C, Ctr)	39 dB (-1; -3)	39 dB (-1; -3)
Identification		



- 1 Pyrobel 16
- 2 Silicone
- 3 Fond de joint
- 4 Cale d'assise
- 5 Laine de roche
- 6 Béton

010011 8218808381008 * 18/200 * 8218808381008



Castellana - E160 - Espagne



